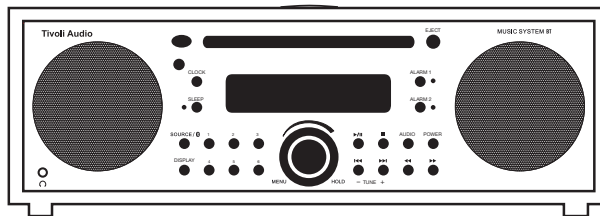


MUSIC SYSTEM™ BT

DIGITAL AM/FM/CD HI-FI SYSTEM



OWNER'S MANUAL 使用指南



Tivoli Audio™

MUSIC SYSTEM™ BT
DIGITAL AM/FM/CD HI-FI SYSTEM



CAUTION		
	電擊危險 請勿打開	
ATTENTION RISQUE DE CHOC ELECTRIQUE, NE PAS OUVRIR		
PRECAUCION RIESGO DE CHOQUE ELECTRICO NO ABRIR		
注意：為防止電擊，請勿拆開 機器外殼（或後面板）。 收音機內部不許用戶自行操作。 向專業技師諮詢。		



該符號表是箱體內有未絕緣的“危險高壓”，可能導致對人體的傷害，請用戶小心。



該符號提醒用戶注意重要的操作或維修服務步驟，必須仔細閱讀說明書。

重要安全說明

1. 請細心閱讀下列說明。
2. 請妥善保存本使用說明書。
3. 請注意所有警語。
4. 請遵照所有安全指示操作。
5. 注意！
為了避免著火及電擊的風險，請勿將收音機暴露在雨中或潮濕環境中。
6. 只可用乾布擦拭乾淨。
7. 警告！請勿吞入電池，有化學灼傷危險。
本產品隨附的遙控器包含電池，若遭吞食可能在短短 2 小時內造成嚴重的內部灼傷，並可能導致死亡。請讓兒童遠離電池。如果電池開關未牢固，請停止使用本產品並將其遠離兒童。
如果您認為電池可能已被吞食，請立即就醫。
8. 警告！請勿將電池暴露在高溫過熱的環境中，如：日曬、火源...等處。
9. 請勿將本產品放置於有水噴灑或滴落處。裝有液體的物體，
如：花瓶或酒瓶，不應放在本產品頂部。
10. 請勿將本產品靠近火源，如：瓦斯爐、暖爐、散熱器或其他會產生熱能的設備（包括擴大機），
並保持一定的安全距離。
11. 注意！電源線雖然沒有連接，但迴路中可能有殘餘電能。
12. 請勿違反極性或接地插頭的安全用法。單極性的插頭有兩個金屬片，其中一個稍寬。接地型的插頭有兩個金屬片，以及一個接地圓頭。寬的金屬片或是用於接地的圓頭為安全保護作用。若此種電源插頭與您的插座不符，請向技術人員諮詢，找到正確的替代插座。
13. 當需要更換零件時，請確認維修技術人員使用製造商所提供的指定零件，或是與原始相同的零件。若使用未經授權的替換零件，可能會導致火災、電擊或其他危險。務必確認使用製造商訂製的配件。
14. 當維修完成後，請要求維修技術人員進行安全檢查，並確認產品處於正確的操作狀況。
15. 請妥善維護電源線，切勿踩踏或重壓，尤其是插頭、插座與器材連接端。
16. 若需同時搬運多個產品時，請使用推車小心搬運，並注意避免箱體傾斜造成產品損壞。



17. 在雷電天氣或長時間不使用本產品時，請拔除電源線確保安全。
18. 只可使用本產品背面所標示之電源類型。需要外接電源的產品，若電源配適器已丟失或損壞，請挑選合適的替代品。使用內建電池的產品時，務必依照使用說明書操作。
19. 本產品有採用雷射裝置，若使用非原廠指定之控制、調整、性能的程序可能導致輻射暴露。請勿自行拆除面板、勿自行維修；請交由原廠指定之專業維修人員。
20. 本產品請使用壁裝電源插座，若出現以下情形，請向專業維修人員諮詢：
 - a. 電源線或插頭損壞
 - b. 產品遭液體潑濕或雨淋濕
 - c. 產品遭外力重擊或摔落地面
 - d. 產品操作與使用說明書不符
 - e. 產品損壞
 - f. 產品於使用時出現異常情形
21. 如果 LCD 螢幕出現破裂或損壞，請勿接觸滲出之液體。
22. 本產品建議工作溫度範圍為 5°C 至 40°C (41°F 至 104°F)。
本產品電源輸入端適用 12V / 1A DC 電源供應器，可在船上、露營等安全環境下使用。
23. 請將本產品接到最近的交流電源插座上。
24. 本產品僅適用於海拔 2000m 以下之地區安全使用。

警告：外接的 Music System BT 天線不可擅自與機體分開*



本產品可回收。帶有此符號的產品請勿與一般垃圾一起丟棄。在產品使用壽命結束時，請依照政府相關電子廢棄物處理法規丟棄。

為了減少進入垃圾掩埋場的垃圾量，進而減少對地球與人類健康的環境影響，請負責任地回收使用過的產品，如果本產品仍可使用，請考慮贈送或出售。

Music System BT 產品說明

恭喜您購買了 Music System BT 藍牙 CD 播放機！我們相信這是現今市場上難得一見的高音質 CD 播放機，透過藍牙無線技術您還可以將手機音樂無線傳輸到 Music System BT 上。

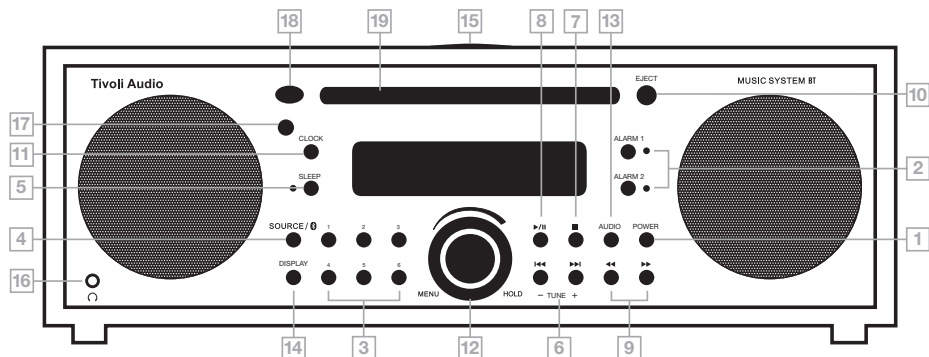
對於您迫切希望使用新收音機的心情，我們非常理解，但在開始使用之前，請務必仔細閱讀本說明書內容與安全說明；若有任何疑問，請隨時聯繫您的經銷商或 Tivoli Audio。

請保留本產品外箱與原廠包裝，以防您需要寄送；因為運送途中的損壞不屬於出廠保固的範圍中。

再次感謝您選擇 Tivoli Audio，希望 Music System BT 能為您帶來快樂愉悅的音樂體驗！



使用說明（前面板）



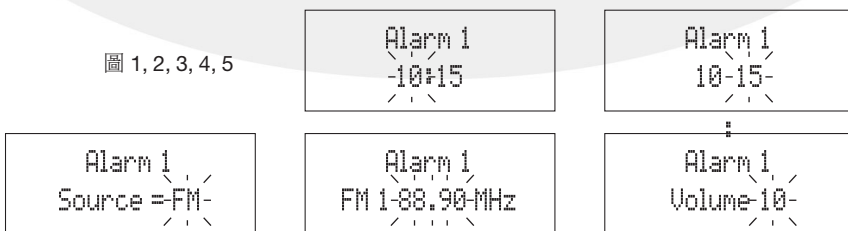
1. POWER 電源開關：按下可開啟或關閉 Music System BT（待機）。
2. ALARM 1 / ALARM 2 鬧鐘功能：短按ALARM 1 或 ALARM 2 按鈕會聽見機器發出一聲嗶，且綠色LED燈亮起確認進入鬧鐘設定模式。

旋轉並按下音量旋鈕可調整小時設定（同時可設定 AM / PM (圖1)以及分鐘(圖2)），按下音量旋鈕以完成設定，並接著下一個設定。請注意，調整小時不會影響分鐘，反之亦然。

以相同的方式設定鬧鐘鈴聲來源（圖3及圖4）與鬧鐘音量（圖5）。將鬧鐘鈴聲來源設為“藍牙/AUX”時，鬧鈴將以提示音表現。如果機器裡面沒有 CD，將無法設定鈴聲來源為 CD。不能選擇藍牙作為鬧鈴聲來源。

當鬧鐘 LED 燈滅時，按一下鬧鐘按鈕設定鬧鐘。螢幕會顯示鬧鈴設定的時間。當鬧鐘 LED 燈亮時，短按鬧鐘按鈕可關閉。如果設定了鬧鐘但遇到停電狀態，只要確認有安裝電池在內，鬧鐘仍可維持正常運作（鈴聲將改由提示音，而非收音機或 CD）。當鬧鐘響起（LED燈閃爍）時，您可以關閉設備並維持第二天的鬧鐘設定；貪睡功能為鬧鐘靜音 7 分鐘，或短按鬧鐘按鈕取消響鈴。

圖 1, 2, 3, 4, 5



3. PRESETS 1-6 預設電台：

按住不放以記憶儲存您喜歡的廣播頻道。將廣播頻道儲存在您想記憶的數字按鍵上，長按時聽見機器發出一聲嗶確認電台儲存成功。短按可切換到該預設的電台。共有 6 組 FM 與 6 組 AM 頻道可儲存。若按下 Preset 按鈕但未設定電台，螢幕將顯示“Preset Empty” 2 秒鐘。同一個電台不能儲存在兩個預設電台。此組數字鍵也可直接選擇 CD 曲目。

4. SOURCE 訊源選擇：

短按可循環播放來源：FM / AM / CD / 藍牙 / AUX。要使用藍牙請選擇藍牙 / AUX 並按照藍牙操作部份中步驟進行操作。鬧鐘響起時無法變更訊源選擇。如果在 CD 播放期間變更訊源，並再次改回 CD 時，將重新由第一首曲目開始播放。

5. SLEEP 睡眠模式：

在使用 FM / AM / CD 或 AUX 模式時短按 SLEEP 按鈕啟動 20 分鐘睡眠定時。當睡眠模式啟動時 SLEEP 綠色 LED 燈恆亮，螢幕會出現剩餘睡眠時間倒數。睡眠模式結束時將自動關機，除非裝入 CD，否則無法在 CD 功能中啟動睡眠模式。

6. **◀▶ / TUNE +/-** 下一首 / 上一首 / 電台：短按 TUNE +/- 按鈕，自動掃描可收聽的電台。有關如何關閉自動掃描以及手動調頻電台，請參閱目錄 > 自動掃描。

CD 功能：短按 **▶▶** 可跳至下一首曲目，如果曲目播放時間不足 10 秒，則返回前一首曲目。如果曲目已播放超過 10 秒，按下按鈕將重新開始播放該首曲目。在隨機播放期間使用這些按鈕可能導致曲目重複播放。

7. STOP 停止：按下可停止 CD 播放並返回第一首曲目。

8. PLAY / PAUSE 播放 / 暫停：將 CD 放入後短按啟動播放。在播放過程中按下暫停播放，再次按下恢復播放。如果 CD 連續暫停超過 5 分鐘，將恢復為停止播放。

9. **◀▶** 快進 / 快退：短按 **◀▶** 將以 10 秒間隔快進或快退；再次按下恢復正常播放或按下播放。這些功能不再遙控器上，由於 MP3、CD 的特性，使用快退會導致 CD 在到達曲目開頭時停止播放。請注意，在 CD Intro 模式下，快進與快退沒有作用。在隨機播放時按下按鈕可能會導致曲目重複播放。

10. EJECT 退片鈕：按下可將 CD 退出。螢幕將以英文顯示“Ejecting”。此按鈕僅適用於 CD 退片，請筆直地取出 CD，不要彎曲 / 凹折 CD。萬一遇到錯誤訊息或 CD 卡在機器裡面，請將電源線拔除 60 秒，再重新接上電源。

11. CLOCK 時鐘：按住不放設定小時，聽見機器發出一聲嗶確認進入時鐘設定模式。使用音量旋鈕選擇小時（圖6），然後按下音量旋鈕設定，並繼續設定分鐘（圖7）。小時可同時設定 AM / PM，調整時不會影響分鐘設定，反之亦然。重複此過程以設定年 / 月 / 日（圖8、9、10）。設定後只要顯示 RDS 或 CD 曲目時，短按時鐘按鈕可調整日期與時間。顯示日期時，僅顯示月份與日期（不顯示年份）。

圖 6, 7, 8, 9, 10



12. VOLUME / MENU / TREBLE 音量 / 目錄 / 高音：順時針旋轉增大音量，逆時針旋轉減少音量。音量從 0（無輸出）到 30（最大輸出）以數字表示。如果音量聽起來失真，請立即降低音量。在任何模式下按住旋鈕可進入目錄選單；請參閱標有目錄的部份。按著推入並逆時針旋轉可降低高音，或順時針旋轉可增加高音。按下音量旋鈕進行設定，否則設定將自動儲存同時螢幕返回之前的狀態。此旋鈕還可用於時鐘與鬧鐘設定，在貪睡功能啟動期間調節音量，將取消貪睡模式。
13. AUDIO 音訊：短按可在立體聲、SpacePhase™ Wide 模式或單聲道音訊設定之間循環。SpacePhase™ Wide 模式設定旨在創造更寬闊的音場，而 Mono 設定可減少訊號微弱的 FM 電台噪音；使原本無法收聽的電台也可以順利收聽。無論之前的設定為何，每次打開機器時 SpacePhase™ Wide 模式都會自動啟動。

EQ 等化器：若要暫時關閉 EQ 功能請按住 AUDIO 按鈕，螢幕將顯示 "EQ Off" 並發出嗶聲確認。每次打開機器時 EQ 都會自動啟動。要完全關閉 EQ 功能請按住 AUDIO 按鈕，螢幕將顯示 "EQ Always Off" 並發出嗶聲確認。EQ 與 AUDIO 不同之處在於主要在較低音量下增強低頻。我們建議將後背板的 BASS 設定到中心點位置；若低音聽起來失真，請立即降低 BASS 音量。

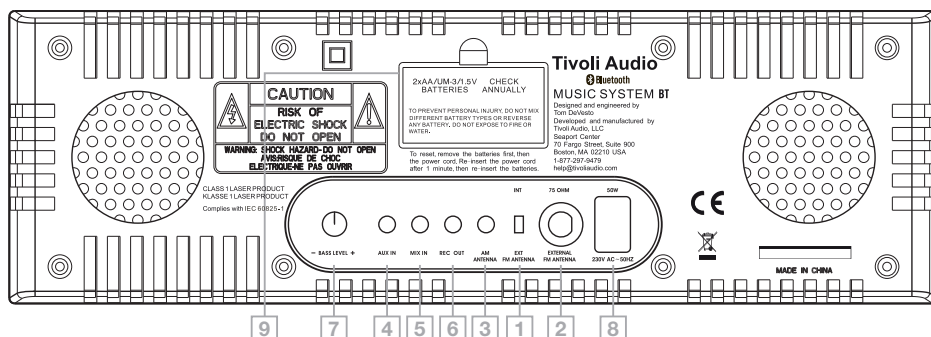
14. DISPLAY 顯示：在 FM 模式下重覆短按可選擇 - 動態顯示 RDS 資訊（圖11）、靜態資訊或關閉 RDS。如果電台頻道沒有 RDS 或訊號太弱，則不會顯示相關資訊。在接收訊號較弱的情況下，RDS 資訊可能會被干擾。請注意，AM 頻段無 RDS 資訊。更多訊息請參閱 "Reception / RDS"。RDS 資訊不會在睡眠模式下顯示。播放 CD 時重複短按可選擇 - 動態顯示 CD 資訊、靜態資訊或關閉 CD 資訊。如果播放的 CD 無相關資訊（圖12），則無法啟用此功能。並非所有的商業音樂 CD 都包含 CD 資訊，在睡眠模式下不會顯示 CD 資訊。

圖11, 12



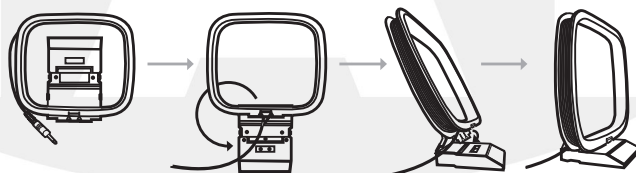
15. SNOOZE / MUTE 貪睡 / 靜音（機器上方）：當鬧鐘響起時按下此按鈕可使鬧鐘靜音 7 分鐘，螢幕顯示倒數計時剩餘的貪睡時間。旋轉音量旋鈕將取消貪睡模式。在正常操作情況下按此按鈕可將正在播放的聲音靜音。螢幕將顯示 "Muted"，再按一下可關閉靜音恢復正常播放。
16. HEADPHONE OUT 耳機輸出：將一組耳機（非原廠配件）連接到此端子可轉為立體聲輸出供個人聆聽。插入耳機時主要揚聲器將靜音，使用音量旋鈕可調節耳機音量。此立體聲輸出僅可使用 3.5 mm 公頭；使用時應避免以高音量聆聽，以防止可能產生的聽力損害。
17. OPTICAL SENSOR 光學傳感器：根據環境照明條件自動調節螢幕顯示亮度。螢幕在較暗的環境中會變暗，再較亮的環境條件下會變亮。請勿遮蔽此傳感器。
18. IR SENSOR 紅外線傳感器：接收來自遙控器（原廠配件）的訊號，請勿遮蔽此傳感器。
19. SLOT-LOAD 吸入式光碟：請筆直地插入 CD 光碟，直到機器自動將 CD 吸入。螢幕將顯示 "Loading"。讀取 CD 時光碟功能無法作用，直到正確讀取音樂目錄後將自動播放 CD 曲目。當音訊來源為 CD 但內部無 CD 光碟時，螢幕將顯示 "No Disc"。當 CD 退片時，螢幕將顯示 "Ejecting"。

使用說明（後面板）



1. FM ANTENNA SWITCH 切換 FM 天線：在內建與外接 FM 天線之間選擇切換。如果使用外接天線，則開關應位於外接天線位置，此開關對 AM 接收沒有影響。
2. EXTERNAL FM ANTENNA INPUT 外接 FM 天線：在多數情況下將隨附的外接天線（原廠配件）安裝於此“F”連接孔，並將天線開關設定為外接，可改善 FM 收聽品質。為避免損壞，拆卸 FM 天線時請勿拉扯白色天線。請牢牢抓住天線的黑色連接器並將其直接拉出即可。
3. EXTERNAL AM ANTENNA INPUT 外接 AM 天線：將隨附的 AM 外接天線 3.5mm 公頭連接（圖13），並調整至每個電台的最佳收聽品質。若未安裝此 AM 天線將無法接收 AM 電台。

圖 13



4. AUX IN：要收聽來自其他設備（如電視或 MP3）的音訊，請將設備的音訊輸出連接到此立體聲輸入孔，並將訊源（Source）切換到 AUX。此訊源輸入僅接受 3.5 mm 公頭。請注意，您可能需要額外調整設備的音量，而非用於收聽收音機或 CD 的音量。
5. MIX IN：將電腦（或其他設備）的音訊輸出連接到此輸入端子，以聽到收音機、CD 或 AUX 的混合音訊。此輸入端的音量必須在訊源處調整，僅接受 3.5 mm 公頭連接。
6. REC OUT：可透過將卡式錄音機的音訊輸入（或其他設備）連接到此立體聲輸出，從 Music System BT 進行錄音。使用此輸出時主揚聲器不會靜音，僅接受 3.5 mm 公頭連接。

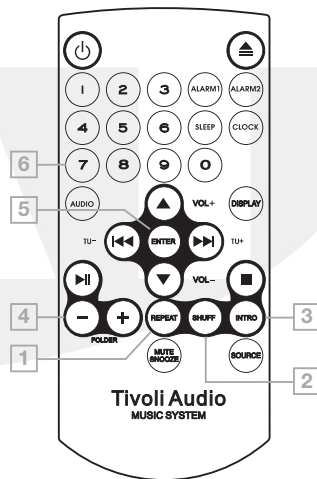
7. BASS LEVEL：向右轉動此控制旋鈕可提高低音音量，向左轉動可降低低音音量。重低音旨在巧妙地增強較低低音頻率，而非使聲音壓迫。建議將此旋鈕設定到中心點位置，如果低音聽起來失真，請立即調降低音的音量控制。
8. POWER INPUT 電源輸入：背板上為 8 字形電源輸入座，使用者在接上電源時請抓牢電源接頭，請勿拉扯電源線。請勿將收音天線與電源線纏繞在一起，可能引發雜訊噪聲干擾。如果電源線從設備上拔下，請等待 60 秒，再將電源線重新安裝，當電源恢復時，若機器內有 CD，將自動退片。
9. BATTERY COMPARTMENT 電池：請正確安裝隨附的 AA 電池，以在斷電期間維持時鐘與鬧鐘設定。請每年檢查一次電池，如果沒有安裝電池、電池沒電或電池電量不足，螢幕將顯示 "No Batteries"。

請根據您所在的國家規定處理廢棄舊電池。使用備用電池供電時，螢幕與 LED 燈不會亮起以節省電量。若有設定鬧鐘，鬧鈴聲將為提示音而非收音機或 CD 音訊，以進一步節省電池電量。

REMOTE CONTROL 遙控器

使用前請移除電池膠膜，除了前面板的功能外，遙控器還增加了以下功能：

1. REPEAT 重複：播放 CD 時按一次重複正在播放的曲目；按兩次重複整張 CD 循環播放；按三次取消重複模式，或按停止鍵。重複一次 (🔄) 與全部重複 (∞) 將在螢幕上顯示。
2. SHUFF (SHUFFLE) 隨機播放：播放 CD 時，短按可隨機播放曲目。啟動此功能時，螢幕上顯示 (S)。再次按下將取消隨機播放，或按停止鍵。否則，播放完所有曲目後將停止播放。在隨機播放期間按下遙控器及前面板的上一首或下一首可能導致播放曲目重複。請注意，MP3 CD 帶有許多曲目可能會在隨機播放模式下重複某些歌曲。此功能不能與重複播放、Intro 同時使用。



3. INTRO：播放 CD 時，短按可試聽每首曲目 10 秒。啟用此功能時，螢幕顯示 (↓)，再按一次可取消前奏播放或按停止；否則，播放完所有曲目後 CD 將停止播放。

請注意！CD 讀取時上述功能皆無法啟動；如果同時使用上兩種功能，螢幕將出現兩個圖示交替顯示，直到功能停止。

4. FOLDER +/-：前進或返回至上一個 MP3 資料夾。
5. ENTER：與在機器上按下音量控制以進行設定選擇或調整高音的功能相同。

6. 7,8,9,0：除了 1-6 按鈕外，還可使用這些按鈕直接選擇 CD 曲目；輸入第一個數字後於兩秒內輸入第二位數字即可。遙控器上 1-6 按鈕可切換喜好電台。

使用上 / 下箭頭按鈕可控制音量，左 / 右箭頭（CD 曲目）按鈕控制 FM / AM 調頻電台。

在近距離操作遙控器時螢幕可能出現閃跳，此為正常現象。

若遙控器需要更換電池請使用 3V 鋰電池 #CR2025，安裝時正極面向遙控器底部。

目錄

按住 Music System BT 上的音量旋鈕，或按住遙控器上的 MENU 按鍵，進入主選單。旋轉旋鈕並按下以變更目錄中的選項，或使用遙控器的▲▼按鍵與選擇鍵。

1. AUTO SCAN 自動掃描（AUX 與 藍牙目錄無此選項）：按下選擇按鈕並使用▲▼箭頭與選擇鍵啟動或關閉自動掃描。啟動後每次按下▲▼箭頭時就會自動搜尋可收聽電台。關閉時▲▼按鈕可用於手動調頻。
2. RDS 資料（AM / AUX / 藍牙目錄無此選項）：按下選擇按鈕並使用上下箭頭與選擇按鈕在 FM RDS 動態資料顯示中開啟、關閉或靜態顯示（RDS 資料僅靜止顯示）之間進行選擇。
3. AUTO UPDATE 自動更新（AM / AUX / 藍牙目錄無此選項）：按下選擇按鈕並使用▲▼箭頭及選擇按鈕，在開啟、關閉之間進行選擇。要使自動更新正常運作，必須保持接收帶有時間/日期的 FM RDS 訊號。時鐘更新可能需要一分鐘或更長的時間。若要手動設定時鐘，請選擇“關閉”此功能，再至“時鐘”設定時間與日期。Tivoli Audio 對於自動更新提供的時間/日期之不準確訊息無須負責。
4. FM 頻段（AM / AUX / 藍牙目錄無此選項）：請選擇 100 kHz 或 50 kHz 頻段，建議使用 100 kHz。
5. FACTORY RESET 恢復原廠設定：按下選擇按鈕並使用▲▼箭頭以及選擇按鈕，確認“ Yes ”或拒絕“ No ”恢復原廠設定。若選擇恢復原廠設定，將會刪除所有的個人化設定。

藍牙設定

在進行配對之前，請檢查您的設備是否支援藍牙連線，同時您的設備並未連接其它藍牙產品。不同行動裝置 / 設備的配對方式可能不同，以下為一般操作說明：

1. 開啟 Music System BT 電源，將音訊選擇為 Bluetooth / AUX，此時會啟動藍牙功能，請將 Music System BT 音量調低避免突然出現爆音。
2. 開啟行動裝置上的藍牙無線功能，此時您的行動裝置會自動搜尋在您附近的藍牙設備，本產品的藍牙設備名稱為「Tivoli Audio Bluetooth」，請點選此名稱的藍牙裝置進行配對連接，完成連線。若行動裝置要求輸入 PIN 碼時，請輸入原廠預設 PIN 碼「0000」即可。

3. 配對成功時您會聽到 Music System BT 發出提示音，以確認連接完成，下回再次連線時，將不需進行重新配對過程。此時您可以開始播放行動裝置內的音樂檔案並調整音量。根據不同行動裝置，在配對過程可能需要進行多次嘗試，在重複連線過程之前，請保留設備足夠配對的連線時間。

關於 CD 播放機的重要資訊！

- 由於 MP3 / WMA CD 的播放時間通常很長，因此螢幕不會顯示 CD 總曲目時間；一般音樂 CD 則會顯示總曲目時間，若按下任一首的 +/- 鍵，則總時間顯示將會消失。
- 讀取 MP3 或 WMA 目錄時播放會稍有延遲。
- 讀取 CD 光碟時，光碟功能暫無作用。
- 請勿使用退片鍵 Eject 進行 CD 讀取工作。
- 當 CD 正在播放時變更音訊來源會導致 CD 停止播放，當訊源再次切換回 CD 時，將恢復播放。
- 注意，MP3 / CD-R / CD-RW 與專業錄製的 CD 音質差異很大。
- 請勿使用任何 CD 清潔片來進行雷射頭清潔，市售此類產品非吸入式 CD 專用。
- 請避免在機器吸入 CD 片及退片時凹折 CD 光碟。
- 當機器正在播放 CD 時請勿移動機器本體，也不要將 CD 放在機器中進行運送。
- 若機器中已有 CD 光碟，請勿嘗試再放入第二張 CD。
- 請勿放入特殊形狀或尺寸的 CD 光碟，如 3" CD；以及除了正常尺寸之 CD 以外的任何其他物品，可能會導致播放器損壞。
- 如有標籤貼在 CD-R / CD-RW 上，可能會因為貼紙黏性剝落造成播放器損壞。
- 若 CD 光碟已有嚴重刮痕，可能會造成機器無法判讀導致無法正常播放。
- 若遇到錯誤訊息，請將播放機電源線拔除並取出電池，等待 60 秒後再重新接上電源，可重新恢復正常運作。

充分運用您的 Music System BT

1. 請像對待家庭音響系統一樣地妥善照顧 Music System BT。雖然來自電腦或筆電的音訊可以連接到 Music System BT，但它並不適合像電腦喇叭那樣過於近距離聆聽；與家庭音響系統一樣，遠距離聆聽將會是最佳效果。
2. SpacePhase™ Wide 模式與 EQ 設定支援依據您的音源、空間、音量喜好設定 Music System BT 的聲音表現。我們建議將高音設定維持在“0”的位置。
在音量較大的情況下，建議關閉 EQ 設定並將音訊設定為立體聲或單聲道（非SpacePhase™ Wide 模式）以獲得最佳體驗。

收音機 / RDS

內建 FM 天線將提供良好的 FM 訊號接收，外接的外部 FM 天線可提供更好的收訊效果。請將天線完全展開，請勿將它與電源線或其他電線纏繞綁在一起。請將天線放置在靠近窗戶或外牆的位置。使用外接 FM 天線時務必將後面板的開關設定為“External”，此開關對 AM 接收沒有影響。若收聽的 FM 電台訊號較為嘈雜，將音訊按鈕切換至“Mono”有助於清除一些噪聲。

美國及歐洲的無線電資料系統（RDS）將資料訊息與音訊廣播一起傳輸，相關資料在可用時顯示在螢幕右上角。並非所有 FM 電台都使用 RDS，因此某些電台不會有資料數據顯示。對於使用 RDS 的電台，如果訊號太弱，資料可能無法正常顯示或出現亂碼；嘗試改變 FM 天線位置可能會改善 RDS 接收情況。RDS 內容由每個獨立的 FM 電台決定，因此若出現資料顯示不正確，並非設備故障。螢幕可以顯示的字母符號種類也有限制，因此多數情況可能會看到不同的字母或空格。請注意！RDS 資料在睡眠模式下不會顯示，且 RDS 不適用於 AM 頻段。

AM 天線安裝方式請見第 9 頁圖 13，須將插孔連接到後面板上標有“AM Antenna”的插孔中，請注意，金屬表面有可能會阻礙 AM 訊號接收。

多數建築物都會阻擋收音機的訊號接收，而家用電器、電腦與其他電子設備也會影響收訊或產生雜訊。若在收聽時遇到此類狀況，請將 Music System BT 遠離有可能產生問題的設備，或將電源線使用在獨立插座中，不與其他設備共享電源。

擺放

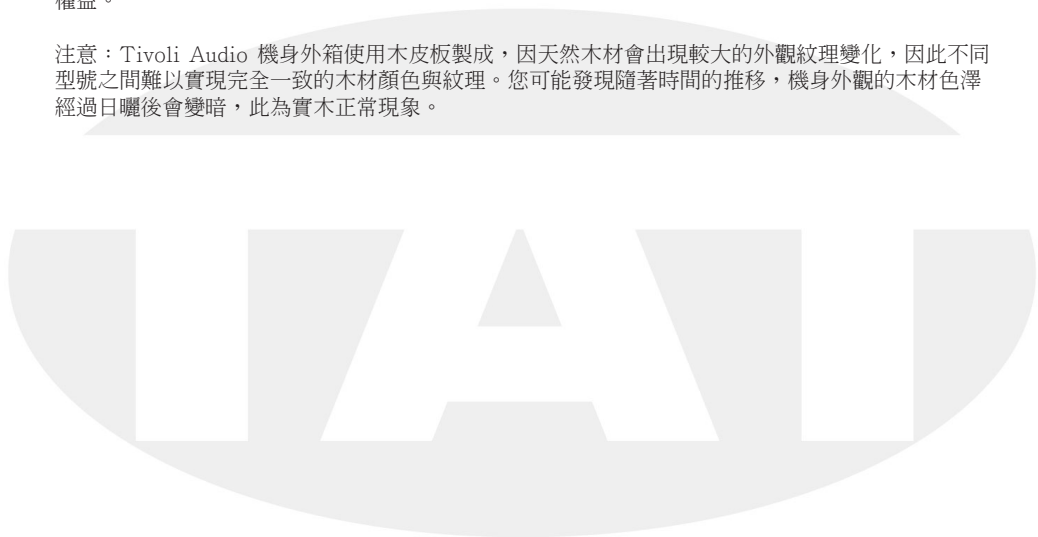
請將 Music System BT 放置在堅固、平坦、穩定的表面上，其強度足以支撐播放機的重量。放置在書櫃、櫥櫃或靠近牆壁、角落可能會使低音膨脹，產生不自然的聲音。請注意，勿阻塞後面板的通風口，播放機需保持散熱通風。

Music System BT 內建的 CD 播放機具有出色的防震保護，但本體不具備防震；因此，建議將機器放置在不受震動的平坦表面上。

基本清潔保養

在進行清潔保養之前，請先關閉 Music System BT 的電源，再使用乾淨軟布擦拭本產品表面。請使用無任何刺激性的清潔劑或清水擦拭。若使用者對本產品木製機箱進行粉刷或著色，將喪失保固權益。

注意：Tivoli Audio 機身外箱使用木皮板製成，因天然木材會出現較大的外觀紋理變化，因此不同型號之間難以實現完全一致的木材顏色與紋理。您可能發現隨著時間的推移，機身外觀的木材色澤經過日曬後會變暗，此為實木正常現象。



Music System BT 規格：

形式：Bluetooth / FM / AM / CD 藍牙 CD 播放機
規格：Bluetooth 5.0 / A2DP 傳輸技術
FM：87 MHz-108MHz
AM：525KHz-1650KHz
單體：3 吋全音域單體 x 2、5.25吋低音單體 x 1
端子：外接天線、3.5mm 耳機孔、AUX IN、MIX IN、REC OUT
尺寸：359 x 241 x 133 mm (W x D x H)
重量：6.09 Kg
產地：中國

本產品參數可能隨時進行修改，恕不另行通知。Tivoli Audio 有權對產品進行修改，恕不另行通知。
Tivoli Audio 與 Music System BT 均為 Tivoli Audio 商標。
藍牙文字標記與標識均為 Bluetooth SIG, Inc. 公司所有的註冊商標，Tivoli Audio 獲得授權使用該商標。
其它商標權均屬於各自持有人所有。

安全資訊

1. 為減少電磁波影響，請妥適使用本產品。
2. 請避免 3 歲以下兒童單獨使用本產品。
3. 請避免兒童或寵物咀嚼或吞下本產品及其他配件。

飛航安全

為維護飛航安全，請勿在航空工具上使用本產品，本裝置的網路訊號可能會對導航系統造成干擾。

警語

根據 NCC 低功率電波輻射性電機管理辦法規定：

第十二條

經形式認證合格之低功率射頻電機，非經許可，公司、商號或使用者均不得擅自變更頻率、加大功率或變更原設計之特性及功能。

第十三條

公司、商號製造之低功率射頻電機，其產品專供輸出國外者，不適用第五條及第十條之規定。

第十四條

低功率射頻電機之使用不得影響飛航安全及干擾合法通信，經發現有干擾現象時，應立即停用，並改善至無干擾時，方得繼續使用。

前項合法通信，指依電信法規定作業之無線電通信。

低功率射頻電機須忍受合法通信或工業、科學及醫療用電波輻射性電機設備之干擾。

法律資訊

本說明書由台音貿易有限公司印製。台音貿易有限公司對本說明書因印刷錯誤、目前資訊之不準確、因程式或設備之改良而進行的修改，恕不另行通知。前述更動將納入本說明書之後續版本。所有圖片僅供功能說明參考，請以實物為準。在此所述之所有產品和公司名稱為各自所有者的商標或註冊商標。未經明示授予，他人不得任意使用。

限用物質含有情況標示說明

Tivoli Audio Music System BT 藍牙CD播放機

限用物質及其化學符號
Restricted substances and its chemical symbols

單元	Unit 鉛 (Pb)	汞 (Hg)	鎘 (Cd)	六價鉻 (Cr+6)	多溴聯苯 (PBB)	多溴二苯醚 (PBDE)
外殼	○	○	○	○	○	○
印刷電路板	○	○	○	○	○	○
喇叭	○	○	○	○	○	○
線材	○	○	○	○	○	○
焊錫	○	○	○	○	○	○
電源供應器	○	○	○	○	○	○

超出百分比含量基準值

Note 1: " Exceeding 0.1 wt % " and "exceeding 0.01 wt % " indicate that the percentage content of the restricted substance exceeds the reference percentage value of presence condition.

備考 2: "○" 係指該項限用物質之百分比含量未超出百分比含量基準值。

Note 2: "○" indicates that the percentage content of the restricted substance does not exceed the percentage of reference value of presence.

備考 3: "—" 係指該項限用物質為排除項目。

Note 3: The "—" indicates that the restricted substance corresponds to the exemption.

使用手冊版權、商標、字號屬於台音貿易有限公司其關聯方所有；

使用手冊內容如與實際產品不一致，以實際產品為準。

硬體保固服務

「Tivoli Audio Music System BT 藍牙 CD 播放機」提供「產品保固聲明」，針對客戶向台音貿易有限公司（下稱：本公司）或授權的代理經銷商所購買「Tivoli Audio Music System BT 藍牙 CD 播放機」產品（下稱：產品），本公司提供保固服務，主機保固期間為自售出日起 12 個月，電源線保固期間自售出日起 6 個月，售出日以購買產品時所開立之發票日期為準，請務必妥善保存發票，若因發票遺失、破損而導致影響產品保固權益，本公司概不負責。

*請參閱 Tivoli Audio Music System BT 產品保固說明（QR CODE）。





台音貿易有限公司
TAIWAN AUDIO TRADING CO., LTD.

音響 · 防音 · 環控

台中市南屯區龍富路三段655號



+886-4-2386-2252



+886-4-2386-2330



www.taudio.com.tw

